

# 京都大学ICTイノベーション2013 学内パネル展示 出展概要

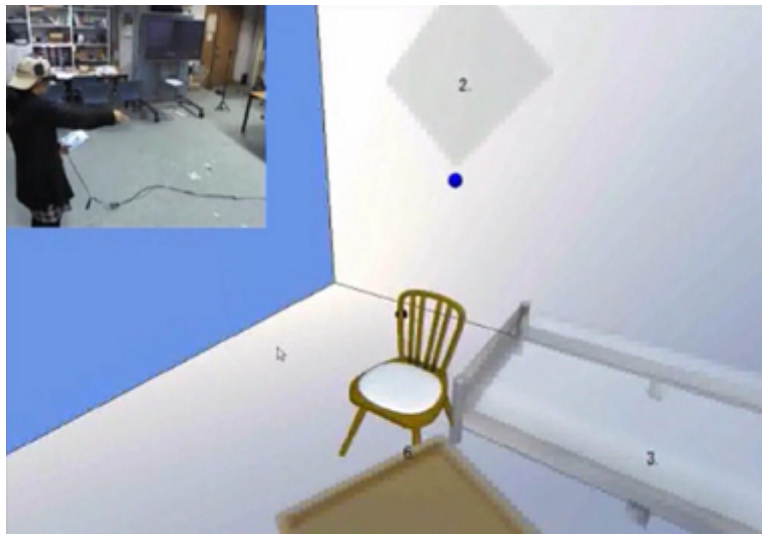
## タイトル

言語・非言語情報の統合による仮想物体操作システム

A system that can manipulate the virtual object by integrating verbal and non-verbal information

## 概要

仮想空間での協調作業において、仮想物体を扱うには実体と概念の両方を同時に操作する必要がある。二種類の操作を同時に行うインターフェースは多くの場合独特の入力デバイスを用いる必要があるが、本研究では言語・非言語情報を統合することで簡易に統一的に解決するインターフェースを提案する。実際に仮想物体について位置や移動、サイズなどを操作するシステムを実装し、統一的に解決できることを確認した。



URL

## 産業界への展開例・適用分野

高度化、多機能化するIT機器の簡易な操作のためにナチュラルユーザーインターフェース(NUI)は大変注目されており、当研究では特に仮想空間での仮想物体の操作という点に着目して自然なジェスチャと音声入力の統合を統合するNUIの開発を行なっている。エンターテインメント領域を始めとして、医療・教育分野などでの遠隔通信を用いるシーンでの適用が考えられる。

## 研究者

	氏名	専攻	研究室	役職・学年
展示担当者	秋友 伸也	知能情報学	西田研究室	修士1回生
	大本 義正	知能情報学	西田研究室	助教
	西田 豊明	知能情報学	西田研究室	教授