

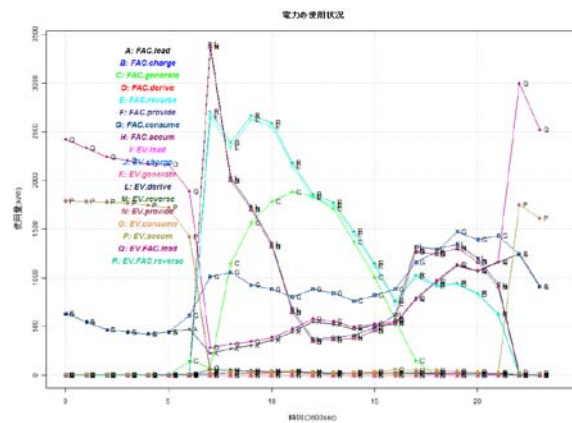
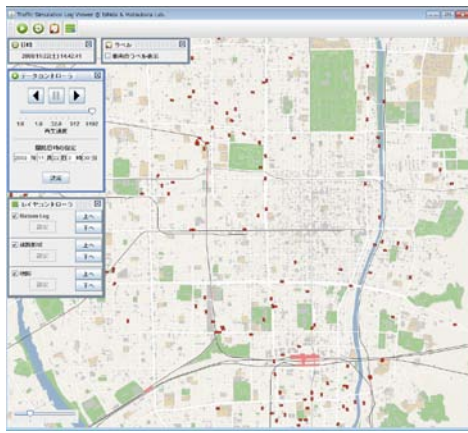
タイトル

## 地域エネルギーマネジメントシステム設計のための大規模都市シミュレータ

Massive City Simulator for Area Energy Management System

概要

本展示では、社会の活性化とエネルギー消費抑制の双方を満たす地域EMSの設計のためのツールとなる、大規模都市シミュレータを紹介する。地域EMSの事例として、電気自動車と家庭用太陽光発電システムの普及を仮定した車載電力流通に取り組んでいる。本展示では、その成立要件を分析するための交通流と電力供給を模擬するマルチエージェントシミュレーションについてデモンストレーションを行う。



(左)京都市内の交通シミュレーション (右)電力の利用状況の変化

URL

産業界への展開例・適用分野

低炭素社会の実現を支援する技術開発は、産業界からも強く要請されている。本シミュレータは、新規の低炭素化技術の導入により生じる現象を仮想世界で模擬することで、その新技術の導入効果を計測・分析することができる。

研究者

	氏名	専攻	研究室	役職(学年)
展示担当者	中島 悠	社会情報学	石田・松原 研究室	特定助教
	宮澤 祐樹	社会情報学	石田・松原 研究室	修士2年
	山根 昇平	社会情報学	石田・松原 研究室	博士4年
	服部 宏充	社会情報学	石田・松原 研究室	助教